

POSE DE FILM OCCULTANT

INSTRUKCJA MONTAŻU FOLII STATYCZNEJ

Nous recommandons de poser le film occultant **uniquement sur les surfaces vitrées**. Nos films peuvent toujours être enlevés **sans laisser de résidus**.

Zalecamy, aby folię statyczną nakładać **tylko na szklane powierzchnie**. Nasze folie można w każdej chwili usunąć **bez pozostawiania śladów**.

Film transfert transparent

Przeźroczysta folia transferowa

Film pour fenêtre autocollant

Samoprzylepna folia okienna

Papier support blanc

Biały papier podkładowy



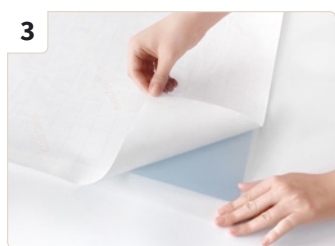
1 Préparez tous les outils nécessaires. Veuillez lire attentivement les instructions avant de coller le film!

1 Przygotuj wszystkie potrzebne narzędzia. Ważne: Przed aplikacją dokładnie przeczytaj instrukcję!



2 Posez le film occultant sur une surface lisse et marouflez le film transfert à l'aide d'une raclette en appuyant dessus.

2 Umieść folię statyczną na gładkiej powierzchni i dociśnij ściągaczką folię transferową



3 (fr) Retournez le film occultant de façon que le papier support soit sur le dessus et décollez-le soigneusement du coin pointu.

3 (pl) Odwróć folię statyczną tak, aby papier podkładowy był na wierzchu i ostrożnie odklej go pod kątem ostrym.



4 Si les éléments individuels ne se détachent pas, pressez de nouveau le papier support sur le film transfert.

4 Jeśli poszczególne elementy się nie odkleją, należy ponownie docisnąć papier podkładowy do folii transferowej.



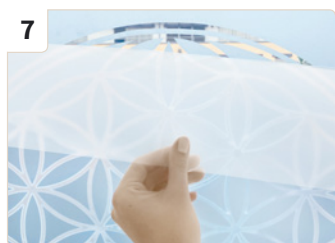
5 Mouillez abondamment la vitre avec de l'eau.

5 Obficie zwilż szybę wodą.



6 Positionnez le motif sur la surface mouillée et marouflez à l'aide de la raclette du centre vers l'extérieur pour chasser l'eau.

6 Umieść motyw na mokrej powierzchni i starannie przeciągnij wodę od środka na zewnątrz.



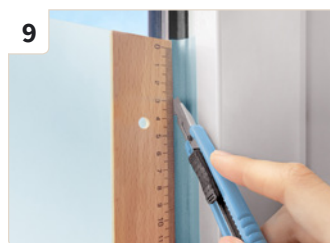
7 (fr) Laissez sécher pendant **environ 24 heures**, puis décollez soigneusement le film transfert du coin plat et pointu.

7 (pl) Po ok. **24 godzinach schnięcia**, ostrożnie odklej folię transferową pod ostrym, płaskim kątem.



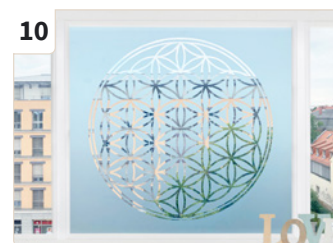
8 Si des éléments restent sur le film transfert, pressez-les contre la fenêtre avec la paume de votre main.

8 Jeśli elementy przykleją się do folii transferowej, dociśnij je do okna za pomocą dłoni.



9 Si nécessaire, vous pouvez couper aux bonnes dimensions le motif avec une règle et un cutter.

9 W razie potrzeby można przyciąć motyw do odpowiedniego rozmiaru za pomocą linijki i nożyka.



10 Terminé ! L'application du film occultant a parfaitement réussi.

10 Teraz twoje okno jest udekorowane na nowo.